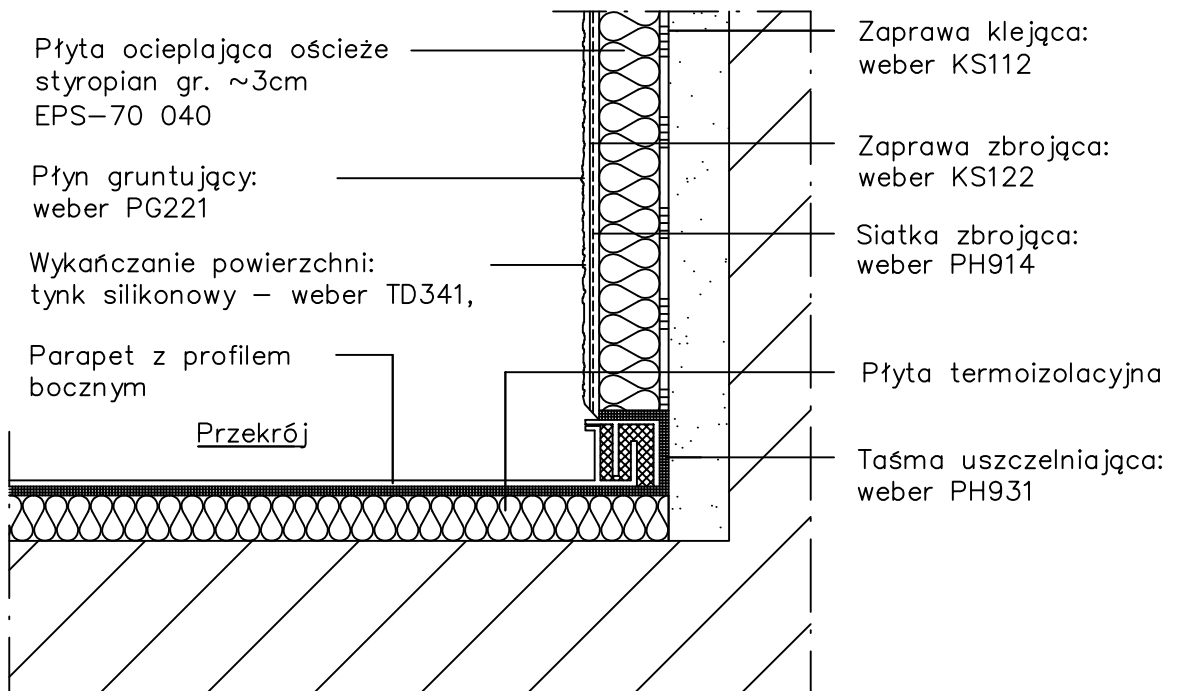
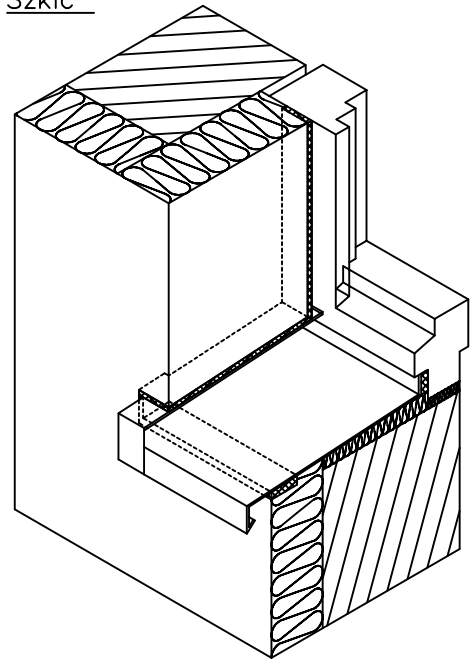
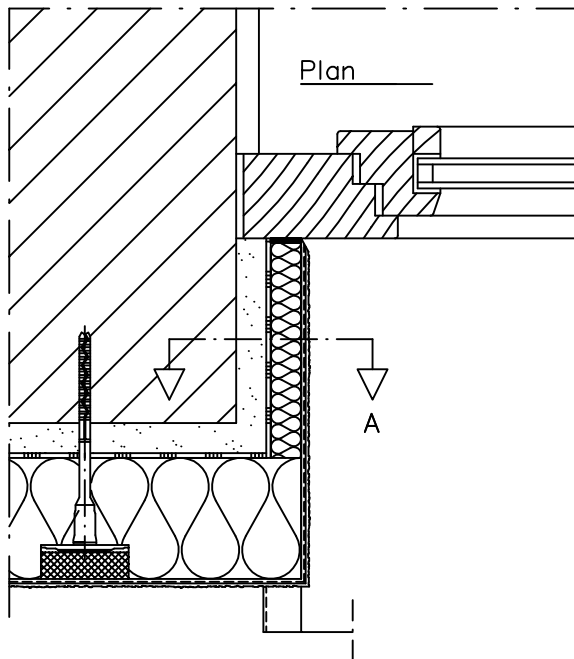


Szkic



PRACOWNIA PROJEKTOWA "MIZAWA" MIROSLAW ZAWARTKA, 41-200 SOSNOWIEC ul. ANDERSA 41, tel. 501070644					
INWESTOR	GMINA BĘDZIN. BĘDZIN, ul. 11 LISTOPADA 20				
OBIEKT, ADRES	SZKOŁA PODSTAWOWA NR 8 42-500 BĘDZIN, ul. ORLA, dz. nr 108/3, k.m. 39, obręb Będzin				
NAZWA OPRAC.	REMONT BUDYNKU, OGRODZENIA, PLACÓW UTWARDZONYCH, CHODNIKÓW, SCHODÓW TERENOWYCH ORAZ OCIEPLENIE BUDYNKU SZKOŁY.			SKALA:	NR RYS.:
NAZWA RYS.	DETAL OBRÓBKI PARAPETU. PROJEKT				D_08
	IMIĘ NAZWISKO	NR UPRAWNIEŃ	SPECJALNOŚĆ:	DATA:	PODPIS:
PROJEKTOWAŁ ARCHITEKTURA	mgr inż. arch. WITOLD JÓZEFOWSKI	1076/61	ARCHITEKTURA	PAŹDZIERNIK 2012r.	
SPRAWDZIŁ ARCHITEKTURA	mgr inż. arch. DAMIAN ZWARYCZ	347/01	ARCHITEKTURA	PAŹDZIERNIK 2012r.	
PROJEKTOWAŁ KONSTRUKCJA	mgr inż. JANUSZ GETTER	516/70	KONSTRUKCJA	PAŹDZIERNIK 2012r.	
SPRAWDZIŁ KONSTRUKCJA	mgr inż. MIROSLAW ZAWARTKA	SLK/2121/P00K/08	KONSTRUKCJA	PAŹDZIERNIK 2012r.	